



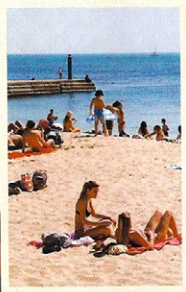
1



2



1- Le bar-boutique Outra Face da Lua.
2- Le Solar do Castelo, une halte de charme.
3- Catarina Portas, gardienne éclairée de l'âme portugaise.
4- Plaisir balnéaire sur les plages de Cascais.

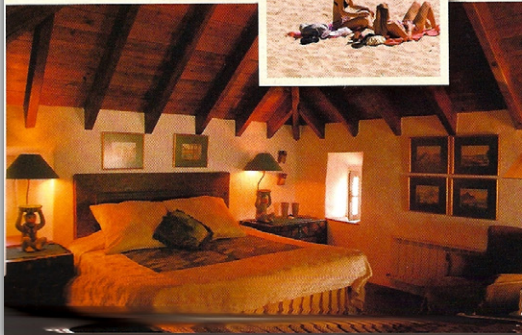


4

3- Tradition et grand chic au couvent de Sao Saturnino.

3

5



→ Y ALLER

→ En avion, jusqu'à Lisbonne, avec **Tap Air Portugal**.
TÉL. : 0 820 319 320. [WWW.TAP.FR](http://www.TAP.FR)
→ En train, de Lisbonne jusqu'à Cascais (40 minutes).

→ UTILE

Office national du tourisme portugais, 135, bd HAUSSMANN, 75008 PARIS. TÉL. : 01 56 88 30 80. ICEPAR@WORLD.NETSCF.FR
Office du tourisme de Lisbonne, PRAÇA DOS RESTAURADORES. Profitez-en pour acheter la Lisboa Card, le pass touristique (24, 48 ou 72 heures) qui vous offre la gratuité dans les transports urbains, ainsi que dans de nombreux musées.

→ HÔTELS

AS JANELAS VERDES
Atmosphère accueillante et romantique. Objets d'art, livres, tableaux, souvenirs évoquent déjà un autre temps, et la vue sur le Tage depuis la terrasse laisse rêver. L'accueil est délicieux, un charme exceptionnel.
Ch. : 200-300 €.
RUA DAS JANELAS VERDES.
TÉL. : +351 21 396 81 43.
JVERDES@HERITAGE.PT

SOLAR DO CASTELO

Une bien belle demeure construite dans l'enceinte du château São Jorge sur le site auparavant occupé par les cuisines du palais. Il n'y a plus que les paons pour faire ici la cour. Un hôtel entre cour et jardins qui mélange les genres. Ch. : 210 à 310 €.
RUA DAS COZINHAS, 2.
TÉL. : +351 21 887 09 09.
SOLAR.CASTELO@HERITAGE.PT

HOTEL BRITANIA

Dans une rue paisible, parallèle à l'avenida da Liberdade, un refuge discret et luxueux. Cet hôtel des années 1940 restauré dans son style d'origine propose une trentaine de chambres élégantes et confortables. Au dernier étage, suites plus design, avec terrasse.
Ch. : 195 à 245 €.
RUA RODRIGUES SAMPAIO, 17.

TÉL. : +351 21 315 50 16.
BRITANIA@HERITAGE.PT

HOTEL HERITAGE

Le dernier né de la chaîne Héritage, le plus design aussi, puisque c'est Miguel Câncio Martins, l'architecte portugais, qui s'est amusé à lui donner forme et vie. Un ascenseur étonnant vous transportant dans le tram 28, un coin salon-bibliothèque, des chambres épurées, confortables, et même une piscine de poche.
Ch. : 220-600 €.
AV. DA LIBERTADE, 28.
TÉL. : +351 21 340 40 40.
AVLIBERTADE@HERITAGE.PT

→ BONNES ADRESSES DANS LE CENTRE (BAIXA ET ROSSIO)

A OUTRA FACE DA LUA

Un bar-boutique à la mode, où l'on peut boire un verre parmi des collections de vêtements anciens redessinés par Carla Belchior.
RUA DA ASSUNÇÃO, 22.
TÉL. : +351 21 886 34 30.
BAIXA@OUTRAFACEDALUA.COM

CAFÉ NICOLA

Un des grands cafés de la capitale, ouvert au XVII^e siècle. En 1929, la façade extérieure a été refaite dans le style Art nouveau. Peintures intérieures de 1935.
PRAÇA DOM PEDRO IV, 24.
TÉL. : +351 21 346 05 79.

CONFEITARIA NACIONAL

Fondée en 1829, cette vieille maison, toujours à l'effigie de Baltazar Castanheiro, va sur ses 200 ans. Une jolie bonbonnière en laque crème, avec des formes arrondies, des miroirs courbes et des serveuses en tenue classique.
PRAÇA DE FIGUEIRA, 18-C.

SANTOS OFÍCIOS

Le rendez-vous des amateurs d'art populaire : masques de carnaval en bois, fanfares, crèches, objets fabriqués avec des boîtes de conserve... Offrez-vous un des diables de Mistério (Minho) ; vous finirez par trouver qu'une enfance baignée dans la



8

religion peut amener à voir la vie sous des formes plutôt souriantes.
RUA DA MADALENA, 87.
TÉL. : +351 21 887 20 31.

CASA DO ALENTEJO

C'est la maison régionale de l'Alentejo. Deux salles de restaurant décorées d'azulejos dédiés aux travaux des champs, au 1^{er} étage de ce palais mauresque reconstruit à l'identique après le séisme de 1755. Plats : 9-14 €.
RUA DAS PORTAS DE SANTO ANTÃO, 58.
TÉL. : +351 21 346 92 31.

A GINJINHA

Notre petite ginjinha préférée consiste en quelques étagères remplies de bouteilles, un bar en bois et un homme qui sert à boire derrière son comptoir. On déguste la fameuse liqueur de cerises.
LARGO SÃO DOMINGOS, 8.

DANS LE QUARTIER DU CHIADO-BARRIO ALTO PAPAÇORDA

Une institution. Son secret : une atmosphère somme toute bon enfant dans un emballage minimaliste chic et snob. Recettes du terroir classique savamment misonnées. Repas : 35 €.
RUA DA ÁLVALA, 57-59.
TÉL. : +351 21 346 48 11.

O CHÁ DO CARMO

Lieu romantique pour les amoureux du thé et idéal pour une pause sucrée-salée. Fermé le soir de mi-juillet à début août
LARGO DO CARMO, 21.
TÉL. : +351 21 342 13 05.



PHOTO: STEPHAN BELLU

6- Le farol design Hotel, un exercice de modernité réussi.
7- Hotel Heritage, un nouveau né de charme du même nom.
8- Le poète en bronze éternel au café A Brasileira

A BRASILEIRA

Un café centenaire, qui a conservé sa décoration chargée du XIX^e siècle, lambris et miroirs, et sa clientèle d'habités. Un Fernando Pessoa en bronze vous attend même à sa table en terrasse dans la rue !
RUA GARRETT, 120 A.

UMA CASA PORTUGUESA

Une très jolie boutique vendant « l'âme portugaise » : la sélection de ces produits, fabriqués localement et qui ont marqué la mémoire portugaise, est éclectique et va de l'huile d'olive aux savons, en passant par les crèmes pour les mains, etc.
RUA ANCHIETA 11.
TÉL. : +351 21 346 50 73.

6

PARIS EM LISBOA

Du beau linge, on peut le dire. C'est à Torres Novas (100 km) qu'on fabrique les turcos (tissus éponge) les plus réputés du pays.
RUA GARRETT, 77.
TÉL. : +351 21 346 81 44.



7

VISTA ALEGRE

La plus réputée des fabriques de porcelaines portugaises, fondée en 1824 (peut se visiter près d'Aveiro).
LARGO DO CHADO, 20-23.
TÉL. : +351 21 346 14 01.

QUARTIER DE L'ALFAMA CHAPITÔ

À flanc de colline, avec vue imprenable sur le Tage, un restaurant tendance, au premier étage de cette drôle de maison de l'Alfama. Plusieurs menus jouant la cuisine fusion. Fait aussi bar à tapas, le soir, sur l'esplanade intérieure. Compter 25 € pour un repas. Menu à 28 €
RUA COSTA DO CASTELO, 7.
TÉL. : +351 21 886 73 34.

A MORGADINHA DE ALFAMA

Un restaurant tout simple pour se régaler de poisson grillé d'une fraîcheur étonnante et un vin de pays, avant de terminer par le délicieux arroz doce de la maison.
Entre 11 et 13 €.
RUA DA REQUEIRA, 37.
TÉL. : +351 21 886 54 24.

A BAIUCA

Pour les amateurs de fado. Une

salle minuscule aux couleurs de l'Alfama, à peine 30 couverts. Cuisine familiale. En fin de soirée, saudade party : tout le monde chante, à commencer par le serveur, puis un copain, une grand-mère du quartier, ou une voisine habitée des lieux. Plat du jour : 10 €, repas complet : 20 €. RUA SÃO MIGUEL, 20.
TÉL. : +351 21 886 72 84.

BELÉM

ANTIGA CONFEITARIA DE BELÉM

Réputée depuis 1837 pour sa spécialité : les pastéis de nata, petits flans ronds lovés dans une délicieuse pâte feuilletée, saupoudrés de cannelle et de sucre glace selon les goûts de chacun.
RUA DE BELÉM, 84.

LA CÔTE DU CÔTÉ D'ESTORIL

→ SE LOGER À CASCAIS FAROL DESIGN HOTEL :

La décoration intérieure a été confiée à une équipe de designers portugais : beau et original. Alliance réussie du confort et du style minimaliste. Restaurant savoureux. De 130 à 300 €. Av. Rei Humberto II de Itália, 7.
TÉL. : +351 21 483 01 73.
WWW.FAROL.COM.PT

CONVENTO DE SÃO SATURNINO :

Un lieu rare qui divise érudits et politiques locaux, incapables de dire si les ruines, sur lesquelles ce couvent a été érigé par des contemporains malins, sont authentiques ou non. Le propriétaire et son fils parlent français. De 130 à 160 €. Repas sur réservation à 25 €. Azóia, 2705-001 SINTRA.
TÉL. : +351 21 928 31 92.
WWW.SAOSAT.COM

→ GUIDES

Lisbonne (Guide du routard, Hachette), pour saisir l'ambiance et les adresses au vol. Un Grand Week-End Lisbonne (Hachette), pour se balader dans les quartiers.