

# Time Out

## Lisboa

### NÚMERO ESPECIAL

# PREMIOS TIME OUT LISBOA 2013

*O melhor do ano  
na gastronomia,  
arte, música,  
literatura,  
noite,  
consumo,  
e tudo  
o que faz  
a cidade  
mexer*

## DOIS POR UM

Esta revista vale  
**REFEIÇÃO NO  
BABETÉ GASTROBAR**  
**ARTIGO DA LOJA MIM**  
**COPO DE VINHO**  
**NA WINE SPOT**  
**BILHETE PARA A PEÇA**  
**O ACTOR IMPERFEITO**  
**WORKSHOP**  
**DO ARTLIER**

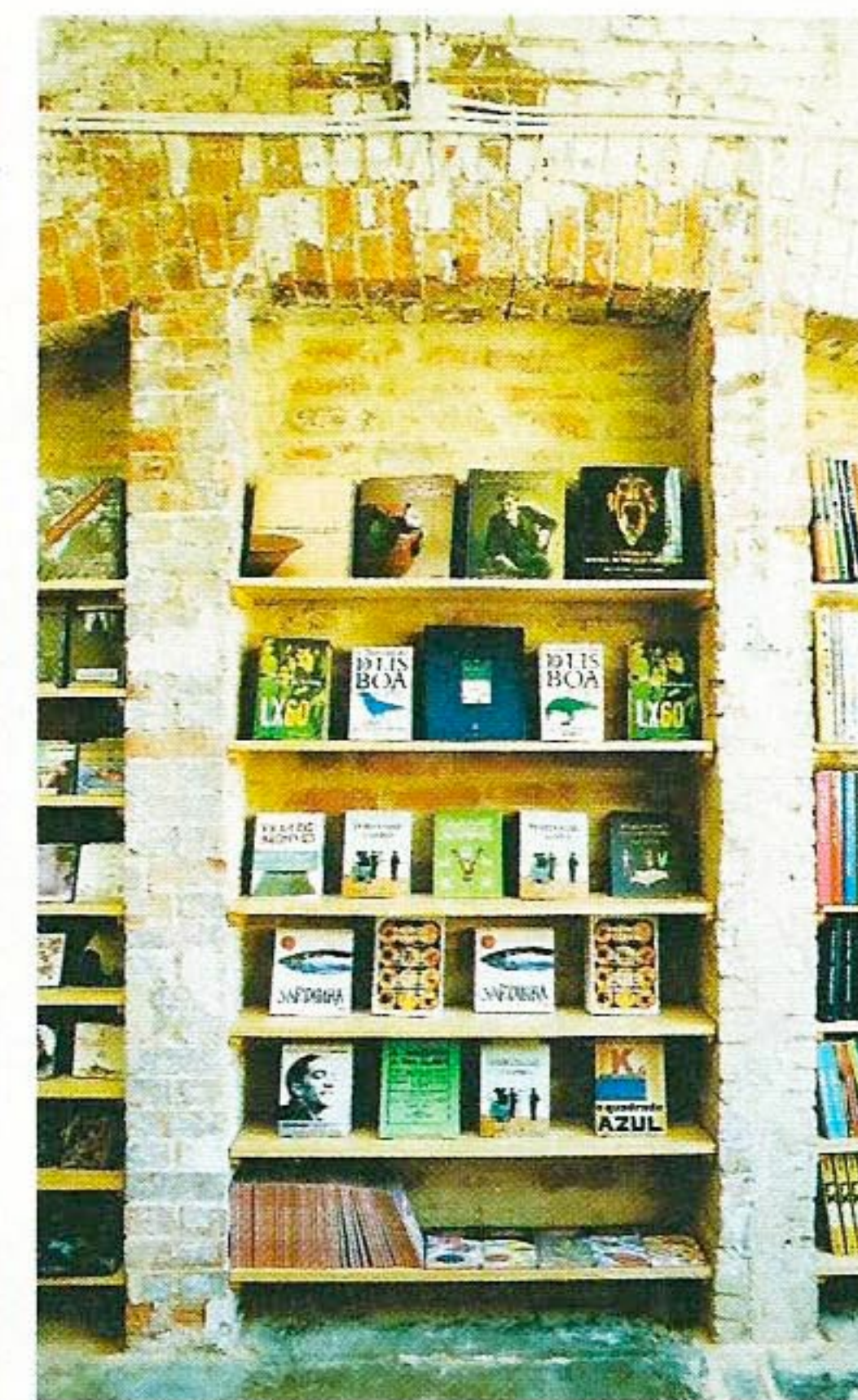
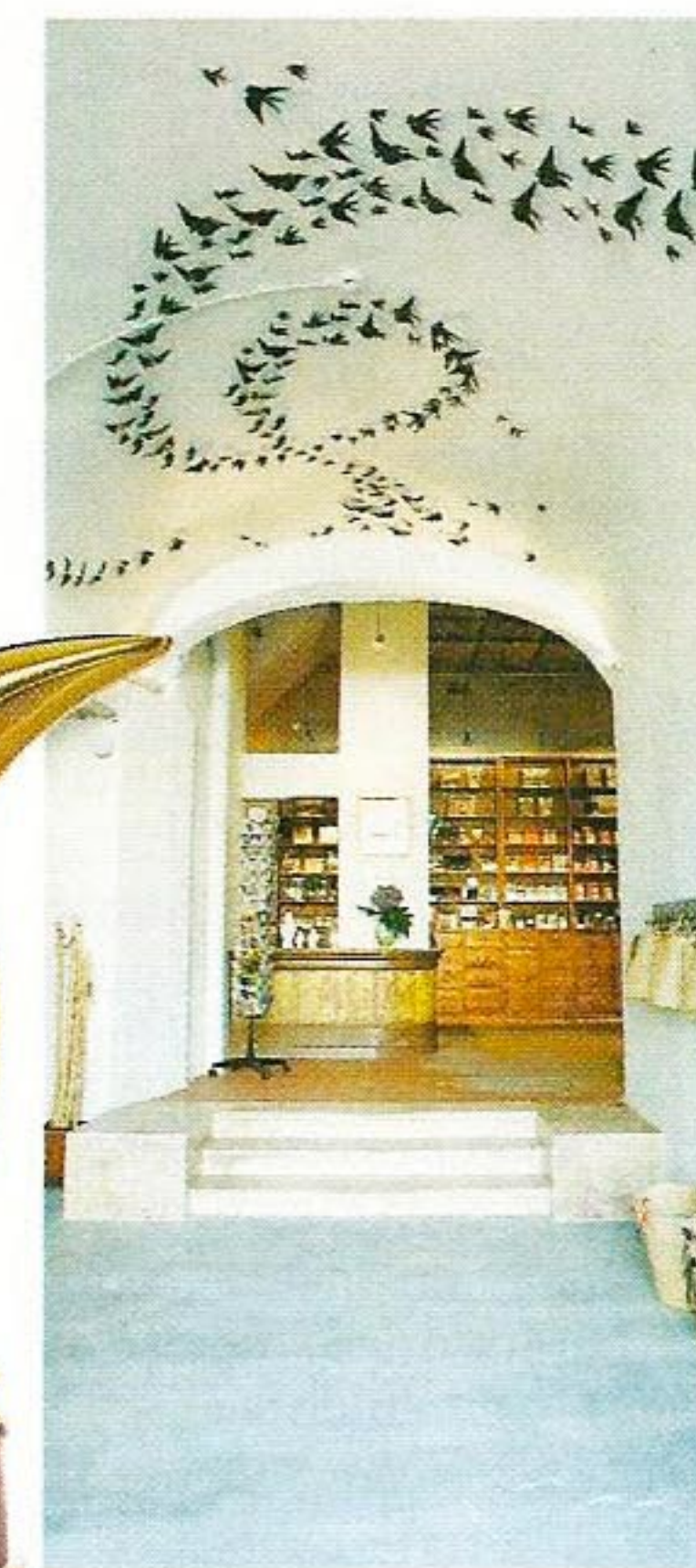
DE 18 A 24 DE DEZEMBRO DE 2013 Nº325 2€ (CONTINENTE)

# LOJA DO ANO



## A VIDA PORTUGUESA NO INTENDENTE

Se uma loja d'A Vida Portuguesa já tentava muito boa gente, duas tentam muito mais. Isto para não falar no tamanho do novo espaço acabado de inaugurar no Largo do Intendente, em Outubro. Além de um voto de confiança numa zona da cidade que todos tentam revitalizar, o antigo armazém da fábrica da Viúva Lamego deu a Catarina Portas aquilo que já lhe faltava no Chiado para enfiar tantas marcas e produtos resgatados do passado — espaço. Pois bem, isso agora é coisa que abunda até mesmo para vender



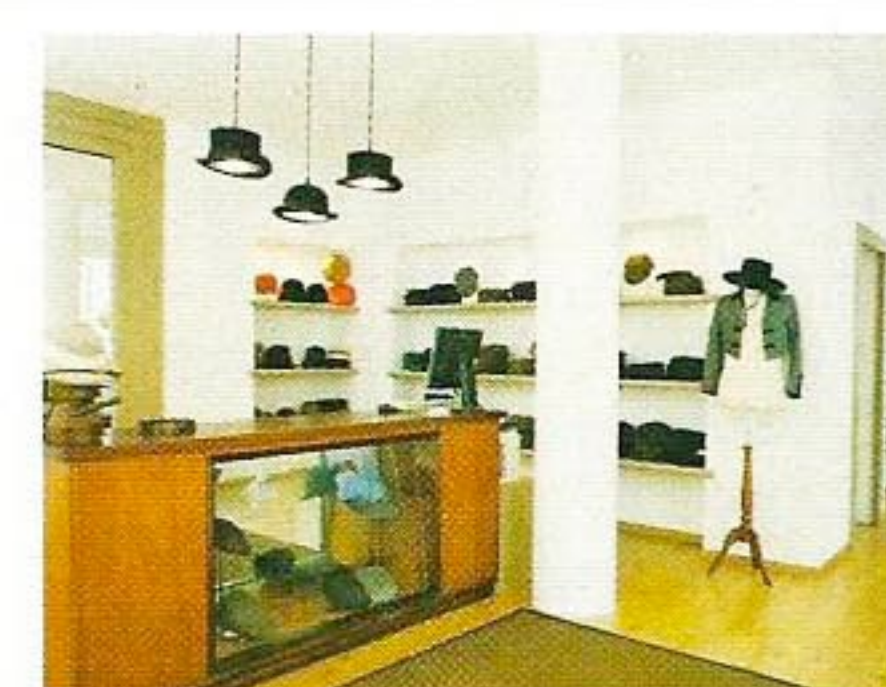
electrodomésticos à antiga, para o caso de alguém estar cansado de modernices e querer investir num belo de um fogão a lenha. Vista Alegre e Bordalo Pinheiro há a rodos, já para não falar na possibilidade de se vestir da cabeça aos pés sem ter de sair da loja. Ao que parece, A Vida Portuguesa também já tem pronto-a-vestir, com marcas cheias de pinta como a La Paz, Green Boots e Ideal&Co. A decoração foi feita a rigor e até os móveis vieram de antigas mercearias que já fecharam portas. Afinal, a loja no Intendente pode ser uma grande novidade, mas continua a fazer-se de tradição. *Mauro Gonçalves*

Largo do Intendente Pina Manique, 23. 21 197 4512. Todos os dias 11.00-20.00.

## OS OUTROS NOMEADOS

### CHAPELARIA D'AQUINO

A Chapelaria D'Aquino é aquilo a que se pode chamar um negócio à antiga, mas com cara nova. A ideia juntou duas sócias que percebem do ramo como ninguém — Ana Silva, há 20 anos a trabalhar na Chapelaria Lorde, uma das mais antigas lojas da Baixa, e Rita Rua, bisneta do fundador da mítica Chapelaria Azevedo Rua, o senhor Manuel Aquino, a quem se foi buscar inspiração para dar nome à loja. Os chapéus, esses, são para todos os gostos: aba larga, aba



curta, boinas, à portuguesa e até à explorador. *Mauro Gonçalves*

Rua do Comércio, 16 A (Baixa). 91 227 7783. Seg-Sáb 10.00-19.00.

### REAL SLOW RETAIL CONCEPT STORE

Se ainda restassem dúvidas de que este foi um ano em grande para o Príncipe Real, a REAL Slow Retail Concept Store é mais um argumento de peso para desfazê-las. Embora seja um só espaço, lá dentro tira partido do melhor que uma *department store* tem para oferecer. De um lado, as peças de decoração da Tales in Details, do outro as almofadas 100 por cento nacionais da Encosta-te a Mim, já para não falar no quanto vai



perder a cabeça se tiver crianças em casa com a selecção de roupa e brinquedos do espaço reservado à Real. *Mauro Gonçalves*

Praça do Príncipe Real, 20. 21 346 1147. Seg-Sáb 10.30-20.00; Dom 14.00-20.00.